

**PRODUKTKATALOG**  
**Labortechnik**

*PRODUCT CATALOGUE*  
*Laboratory Technology*



**medingen**  
**Labortechnik**

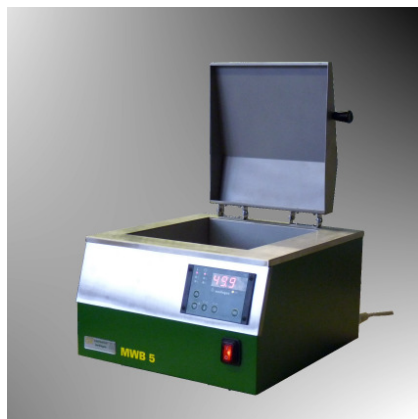
**GK Sondermaschinenbau GmbH**

# Wasserbäder mit Timer

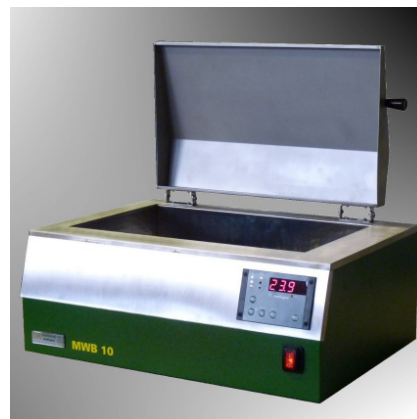
## Edelstahlbadgefäße 1 bis 80 Liter



Wasserbad MWB 2  
mit runden Baddeckel



Wasserbad MWB 5  
mit Schrägdeckel in Edelstahl

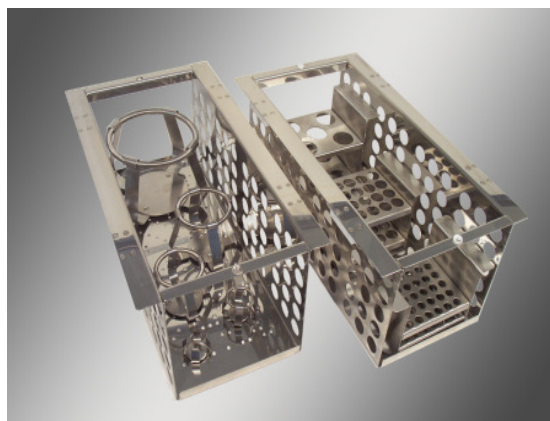


Wasserbad MWB 10  
mit Schrägdeckel in Edelstahl

|                           |       | MWB 2    | MWB 5     | MWB 10    | MWB 20    | MWB 40    | MWB 80    |
|---------------------------|-------|----------|-----------|-----------|-----------|-----------|-----------|
| zul. Umgebungstemp.       | °C    | 1...40   | 1...40    | 1...40    | 1...40    | 1...40    | 1...40    |
| Arbeitstemperaturbereich  | °C    | 25...100 | 25...100  | 25...100  | 25...100  | 25...100  | 25...100  |
| Temperaturkonstanz        | K     | ± 0,2    | ± 0,2     | ± 0,2     | ± 0,2     | ± 0,2     | ± 0,2     |
| Temperaturhomogenität     | K     | < 0,5    | < 0,5     | < 0,5     | < 0,5     | < 0,5     | < 0,5     |
| Aufheizzeit (20 auf 70°C) | min/l | <7,8     | <4,5      | <2,8      | <1,8      | <1,6      | <1,6      |
| Wärmeabgabe               | W/h   | <35      | <65       | <80       | <100      | <115      | <125      |
| Badvolumen                | l     | 1 - 2    | 2 - 6     | 4 - 10    | 6 - 20    | 15 - 35   | 20 - 80   |
| Badöffnung                | mm    | D = 130  | 215 x 230 | 390 x 230 | 455 x 230 | 845 x 230 | 620 x 420 |
| Badtiefe                  | mm    | 120      | 120       | 120       | 170       | 170       | 300       |
| Temperaturanzeige         |       | LED      | LED       | LED       | LED       | LED       | LED       |
| Auflösung                 | K     | 1        | 1         | 1         | 1         | 1         | 1         |
| Temperatureinstellung     |       | digital  | digital   | digital   | digital   | digital   | digital   |
| Auflösung                 | K     | 0,1      | 0,1       | 0,1       | 0,1       | 0,1       | 0,1       |
| Sicherheitsklasse         |       | 1        | 1         | 1         | 1         | 1         | 1         |
| Heizleistung              | KW    | 0,7      | 1,0       | 1,6       | 2,0       | 2,6       | 2,6       |
| Netzanschluss             | V/Hz  | 230/50   | 230/50    | 230/50    | 230/50    | 230/50    | 230/50    |
| Abmessungen (BxTxH)       | cm    | 24x24x22 | 32x34x22  | 49x34x22  | 55x34x29  | 94x34x29  | 73x53x45  |
| Nettogewicht ca.          | kg    | 5        | 7,5       | 10        | 12,5      | 21        | 33        |

- Temperaturregler:** mikroprozessorgesteuerter PID-Regler,  
drei programmierbare Festtemperaturen  
einstellbare untere und obere Sollwertbegrenzung,  
einstellbare Tastenverriegelung,  
Grenzwertalarm optisch und/oder akustisch, Alarmschaltung abschaltbar,  
Temperatureinstellung Celsius oder Fahrenheit
- Timer (Zeituhr):** drei programmierbare Festzeiten  
Zeiten bis 99,99 Minuten einstellbar
- Sicherheitsfunktion:** Trockengehschutz im Heizkörper integriert.  
Schutzklasse 1 - unbeaufsichtigter Betrieb möglich, mit nicht brennbarer Flüssigkeit
- Auslauf:** Bodenauslauf mit Verschluss-Schraube oder Ablasshahn (Zubehör)

# Schüttelwasserbad MSB 20 mit Timer



## MSB 20

## Einsatzkörbe SKF und SKR

### Technische Daten:

|                            |                 |                             |  |
|----------------------------|-----------------|-----------------------------|--|
| Arbeitstemperaturbereich:  | 25 ... 100 °C   | zul. Umgebungstemperatur.:  | 1...40 °C  |
| Temperaturkonstanz:        | ± 0,1 K         | Badvolumen:                 | ca. 5-20 l   |
| Temperaturhomogenität:     | < 0,5 K         | nutzbare Badöffnung (Korb): | 370x165 mm   |
| Aufheizzeit (20 auf 70°C): | 1,8 min/l       | nutzbare Badtiefe (Korb):   | 150 mm   |
| Wärmeabgabe:               | <100 Wh         | Abmessung (B×T×H)           | 730x340x300 mm                                     |
| Heizleistung:              | 2000 W          | Masse ( ohne Wasser ):      | ca. 15 kg  |
| Netzanschluss:             | 230 V, 50/60 Hz | Schüttelfrequenz:           | 20...200 min <sup>-1</sup> ,<br>stufenlos regelbar |
| Temperaturanzeige:         | LED, digital    | Schüttelhub:                | 16 mm  |

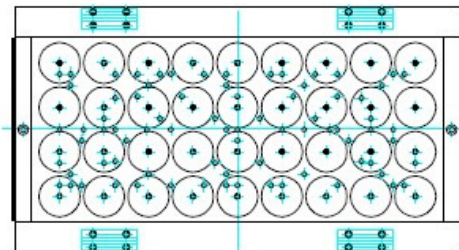
Temperaturregler: mikroprozessorgesteuert, einstellbare untere und obere Sollwertbegrenzung, einstellbare Tastenverriegelung, Grenzwertalarm optisch und/oder akustisch, Alarmschaltung abstellbar, Alarmmeldung bei Fühlerfehler nicht abstellbar, Temperatureinstellung Celsius oder Fahrenheit  
 Timer einstellbar bis 99,99 min

Schutzklasse 1: „Trockengehschutz“ im Heizkörper integriert. Der unbeaufsichtigte Betrieb ist mit nichtbrennbaren Flüssigkeiten möglich.

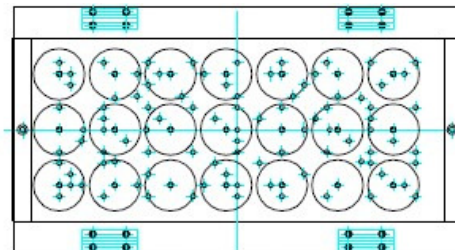
Zum Lieferumfang des Schüttelwasserbades gehören der Schrägdeckel und ein Korb zur Aufnahme der Halteklammern für Erlenmeyerkolben. Ein zusätzlicher Korb für die Aufnahme von Reagenzglasgestellen sowie die erforderlichen Reagenzglasgestelle und Halteklammern für Erlenmeyerkolben sind als Zubehör erhältlich.



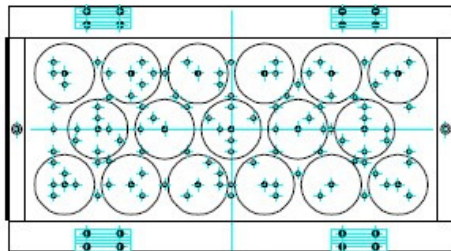
# Bestückungsplan Einsatzkorb SKF 20 für Schüttelwasserbad MSB 20



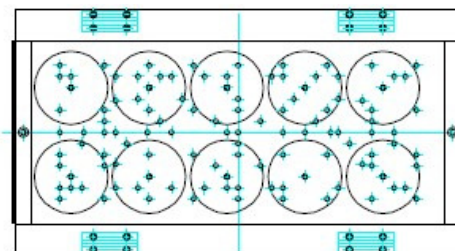
Montage für 36 Stck. Halteklammern für 10 ml Kolben



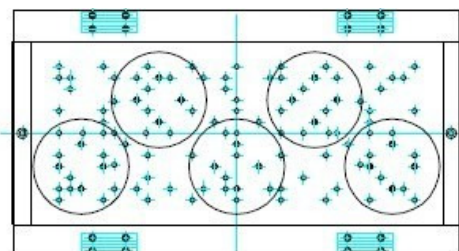
Montage von 21 Stck. Halteklammern für 25 ml Kolben



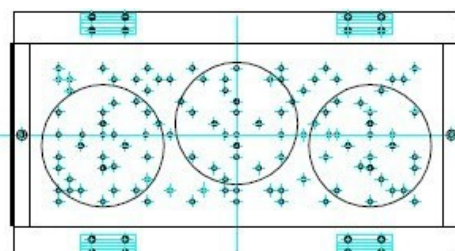
Montage von 17 Stck. Halteklammern für 50 ml Kolben



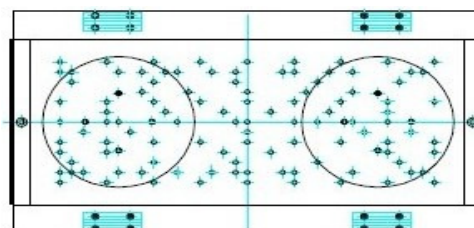
Montage von 10 Stck. Halteklammern für 100 ml Kolben



Montage von 5 Stck. Halteklammern für 250 ml Kolben

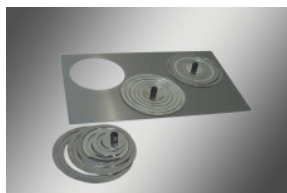


Montage von 3 Stck. Halteklammern für 500 ml Kolben



Montage von 2 Stck. Halteklammern für 1000 ml Kolben

## Zubehör für Wasserbäder


 Flachdeckel  
 mit Wasserbadringen

 Halteklammern  
 FK 10 - FK 1000


Ablasshahn

| Bestell-Nr. | Typ     | Bezeichnung / Merkmale                     | Einsetzbar für |
|-------------|---------|--|----------------|
| A -10742    | BD 2    | Runder Baddeckel                           | MWB 2          |
| A -10743    | FL 5-1  | Flachdeckel 5, 1 Öffnung D=130mm           | MWB 5          |
| A -10744    | FL 5-2  | Flachdeckel 5, 2 Öffnungen D= 92mm         | MWB 5          |
| A -10745    | FL 10-3 | Flachdeckel 10, 3 Öffnungen D=130mm        | MWB 10         |
| A -10746    | FL 10-6 | Flachdeckel 10, 6 Öffnungen D= 92mm        | MWB 10         |
| A -10747    | FL 20-3 | Flachdeckel 20, 3 Öffnungen D=130mm        | MWB 20         |
| A -10748    | FL 20-8 | Flachdeckel 20, 8 Öffnungen D= 92mm        | MWB 20         |
| A -10749    | WR 130  | Wasserbadringe 6-teilig, D=130mm           | 1)             |
| A -10750    | WR 92   | Wasserbadringe 4-teilig, D= 92mm           | 2)             |
| A -10751    | KR 1    | Konstantniveauregler                       | MWB 5-20       |
| A -10752    | AH      | Ablasshahn, komplett                       | 3)             |
| K -14362    | FK 10   | Halteklammer für Erlenmeyerkolben 10ml     | SKF 20         |
| K -14363    | FK 25   | Halteklammer für Erlenmeyerkolben 25ml     | SKF 20         |
| K -14364    | FK 50   | Halteklammer für Erlenmeyerkolben 50ml     | SKF 20         |
| K -14365    | FK 100  | Halteklammer für Erlenmeyerkolben 100ml    | SKF 20         |
| K -14366    | FK 250  | Halteklammer für Erlenmeyerkolben 250ml    | SKF 20         |
| K -14367    | FK 500  | Halteklammer für Erlenmeyerkolben 500ml    | SKF 20         |
| K -14368    | FK 1000 | Halteklammer für Erlenmeyerkolben 1000ml   | SKF 20         |
| A -10740    | SKR 20  | Einsatzkorb für max. 4 Reagenzglasgestelle | MSB 20         |
| A -10741    | SKF 20  | Einsatzkorb für Erlenmeyerkolben           | MSB 20         |

1) MWB 2; FL5-1; FL 10-3; FL 20-3

2) FL 5-2; 10-6; 20-8

3) MWB 2 bis MWB 80 und MSB 20

### Flüssigkeits-Additiv ThermoClean (Konzentrat) mit Methylenblau – Indikator

Flüssigkeits-Additiv zur Verhinderung von Algen- und Bakterienwachstum

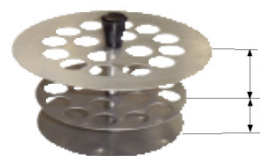
Anwendung: 2ml auf 1,0 Liter Wasser (Wasserstabilität 1 Monat)

| Bestell-Nr. | Typ         | Bezeichnung / Merkmale |
|-------------|-------------|------------------------|
| K-14369     | Thermo 100  | ThermoClean 100ml      |
| K-14370     | Thermo 500  | ThermoClean 500ml      |
| K-14371     | Thermo 5000 | ThermoClean 5000ml     |
| K-14372     | Thermo 10   | ThermoClean 10ml       |

# Reagenzglasgestelle für Wasserbäder

## Reagenzglasgestell rund

für Wasserbäder MWB 2 und für Bäder mit Flachdeckel

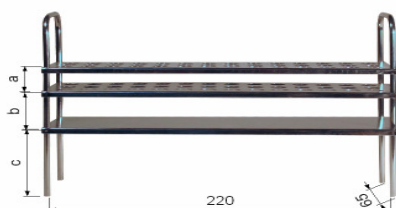


A-10753...A-10758

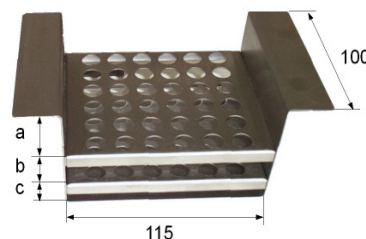
| Bestell-Nr. | Typ        | Gestellmaß in mm |    | Aufnahme von Gefäßen |        | Anzahl der pro Gerät bzw. pro Flachdeckel maximal einsetzbaren Gestelle |       |        |        |        |
|-------------|------------|------------------|----|----------------------|--------|---|-------|--------|--------|--------|
|             |            | a                | b  | St.                  | max. Ø | MWB 2   | MWB 5 | MWB 10 | MWB 20 | MWB 40 |
| A -10753    | RGR 8.10,5 | 20               | 30 | 36                   | 10,5   | 1   | 1     | 3      | 3      | 6      |
| A -10754    | RGR 8.11,5 | 15               | 20 | 36                   | 11,5   | 1   | 1     | 3      | 3      | 6      |
| A -10755    | RGR 8.14,5 | 50               | 30 | 24                   | 14,5   | 1   | 1     | 3      | 3      | 6      |
| A -10756    | RGR 8.18,5 | 50               | 30 | 16                   | 18,5   | 1   | 1     | 3      | 3      | 6      |
| A -10758    | RGR 8.32   | 50               | 30 | 6                    | 32     | 1   | 1     | 3      | 3      | 6      |

## Reagenzglasgestelle

für Wasserbäder MWB 5 - MWB 40 und für Schüttelwasserbad MSB 20



A-10759...A-10766 MWB 5 - MWB 40



A-10767...A-10771 MSB 20

| Bestell-Nr. | Typ       | Gestellmaß in mm |    |    | Aufnahme von Gefäßen |        | Anzahl der pro Gerät maximal einsetzbaren Gestelle |        |        |        |        |
|-------------|-----------|------------------|----|----|----------------------|--------|--|--------|--------|--------|--------|
|             |           | a                | b  | c  | St.                  | max. Ø | MWB 5  | MWB 10 | MWB 20 | MWB 40 | MSB 20 |
| A -10759    | RG 8.10,5 | 20               | 30 | 60 | 56                   | 10,5   | 3  | 5      | 6      | 12     |        |
| A -10760    | RG 8.11,5 | 15               | 20 | 75 | 56                   | 11,5   | 3  | 5      | 6      | 12     |        |
| A -10761    | RG 8.14,5 | 50               | 30 | 30 | 33                   | 14,5   | 3  | 5      | 6      | 12     |        |
| A -10762    | RG 8.18,5 | 50               | 30 | 30 | 18                   | 18,5   | 3  | 5      | 6      | 12     |        |
| A -10763    | RG 8.28   | 50               | 30 | 30 | 8                    | 28     | 3  | 5      | 6      | 12     |        |
| A -10764    | RG 8.32   | 50               | 30 | 30 | 6                    | 32     | 3  | 5      | 6      | 12     |        |
| A -10765    | RG 8.49   | 30               | 30 | 30 | 3                    | 49     | 3  | 5      | 6      | 12     |        |
| A -10766    | RG 8.58   | 60               | 30 | 30 | 3                    | 58     | 3  | 5      | 6      | 12     |        |
| A -10770    | RG18,5    | 33               | 25 | 17 | 20                   | 18,5   |  |        |        |        | 4      |
| A-100769    | RG 14,5   | 33               | 25 | 14 | 25                   | 14,5   |  |        |        |        | 4      |
| A -10768    | RG 13,5   | 48               | 25 | 17 | 36                   | 13,5   |  |        |        |        | 4      |
| A -10767    | RG 11,5   | 33               | 25 | 17 | 36                   | 11,5   |  |        |        |        | 4      |
| A -10771    | RG 32     | 35               | 65 | 20 | 5                    | 32     |  |        |        |        | 4      |

## Einhängethermostate T 100 und T 150

Die Thermostate T100 oder T150 können als Einzelgerät mit Klemme, aber auch in der Kombination mit Polycarbonat- oder Edelstahl-Bädern bezogen werden. Mittels Umwälzpumpe können auch kleinere geschlossene Gefäße extern temperiert werden. Übertemperatur- und Unterniveauschutz sorgen für die erforderliche Sicherheitsklasse 3 nach DIN 12876.

Der T150 hat eine höhere Heizleistung und einen erweiterten Temperaturbereich.



### Thermostat T100

Bestell - Nr.: A-10772

### Thermostat T150

A-10773

#### Technische Daten

|  | <b>T 100</b>                             | <b>T 150</b>                             |
|--|--|--|
| Arbeitstemperaturbereich:                            | 25...100 °C                              | 25...150 °C                              |
| Betriebstemperaturbereich:<br>(mit externer Kühlung) | -30...100 °C                             | -50...150 °C                             |
| Temperaturkonstanz:                                  | 0,1 K                                    | 0,1 K                                    |
| Pumpe: max. Förderleistung                           | 5 l/min                                  | 5 l/min                                  |
| Max. Druck.  | 0,12 bar                                 | 0,12 bar                                 |
| Heizleistung:  | 1 KW                                     | 1,8 KW                                   |
| Temperaturanzeige / Auflösung:                       | LED / 0,1 K                              | LED / 0,1 K                              |
| Temperatureinstellung / Auflösung:                   | digital / 0,1 K                          | digital / 0,1 K                          |
| Timer mit Alarmfunktion                              | 0 – 99,99 min<br>einstellbare            | 0 – 99,99 min<br>einstellbare            |
| Temperaturregler:                                    | Sollwertbegrenzung<br>und Alarmschaltung | Sollwertbegrenzung<br>und Alarmschaltung |
| Sicherheitsklasse:                                   | 3  | 3  |
| Betriebsspannung:                                    | 230 V / 50 Hz                            | 230 V / 50 Hz                            |
| Abmessungen (BxTxH):                                 | 120 x 130 x 330 mm                       | 120 x 130 x 335 mm                       |
| Gewicht:   | 3 kg                                     | 3 kg                                     |

# Bad-/Einhängethermostat T 200

Der Bad- Einhängethermostat T 200 ist entweder mit einem Bad aus Polycarbonat oder Edelstahl komplettiert bzw. mit einer Befestigungsklemme für beliebige Gefäße ausgerüstet. Mittels Druckpumpe können auch kleinere externe geschlossene Gefäße temperiert werden. Übertemperatur- und Unterniveauschutz sorgen für die erforderliche Sicherheit. Der Thermostat T 200 verfügt über ein adaptives Regelsystem mit einem Programmgeber für 2 Sätze zu je 10 Temperatur – Zeitsegmenten, einer RS 232 Schnittstelle und einen Externfühleranschluss. Bei allen mit Edelstahlbädern komplettierten Thermostaten gehören Baddeckel, Kühlschlange und Außenverbraucheranschluss zum Lieferumfang. Die Thermostate mit Polycarbonatbädern haben dieses Zubehör nicht, dieses kann aber bei Bedarf problemlos nachgerüstet werden.



## Technische Daten

## T 200

|  |  |
|--|--|
| Betriebstemperaturbereich:                   | -60 °C ... 200 °C ( kurzzeitig bis 250 °C )<br>(mit externer Kühlung)                            |
| Arbeitstemperaturbereich:                    | ca.30 °C ... 200 °C ( kurzzeitig bis 250 °C )  |
| Temperaturregler:                            | adaptiver PID-Regler mit Einstellmöglichkeit<br>für unterschiedliche Badmedien                   |
| Temperaturkonstanz nach DIN 12876-2:         | ±0,01 K ( bei 70 °C in Wasser )  |
| Temperaturmessung:                           | Pt 100, linearisiert   |
| Temperaturanzeige:                           | digital auf Grafikdisplay  |
| Temperatureinstellung:                       | digital über Touch Panel   |
| Kryosteuerung:                               | Thermostat T200 K  |
| Kalibrierung:                                | auf „SET“-Temperatur ( Standard 70 °C )  |
| Auflösung:                                   | 0,1 K  |
| Programmgeber:                               | 2 Sätze zu je 10 Temperatur-Zeitsegmenten<br>( Ablauf ist zeitbezogen )                          |
| Heizleistung:                                | 1,8 KW   |
| Pumpe max. Förderleistung                    | 8 l/min  |
| max. Druck                                   | 0,2 bar  |
| Netzanschluss:                               | 230 V 50/60 Hz   |
| Sicherheitsklasse nach DIN 12876:            | 3  |
| Interne Geräteüberwachung mit Fehlermeldung: | bei Unterniveau des Badmediums<br>bei Übertemperatur<br>bei Fühlerfehler<br>bei Elektronikfehler |
| Schnittstelle:                               | RS 232 (V.24)  |
| Externer Sensor:                             | Anschlussbuchse ( Pt 100 in Vierleiterschaltung )  |
| Abmessungen:                                 | 120 x 130 x 335 mm   |
| Gewicht:                                     | 3 kg   |



## Bad-/Umwälzthermostat TC 150 mit Timer

Der Bad- und Umwälzthermostat TC 150 ist entweder mit einem Stativ, einer verstellbaren Badbrücke oder einem Edelstahlbad ausgerüstet. Außerdem hat der Thermostat Kühlschlange und Außenverbraucheranschluss serienmäßig, bei Komplettierung mit einem Edelstahlbad gehört der Baddeckel zum Lieferumfang. Übertemperatur- und Unterniveauschutz sorgen für die erforderliche Sicherheit. Das Standardgerät ist mit einer zweistufigen Pumpensteuerung ausgestattet.



**Thermostat TC 150**

### Technische Daten

Arbeitstemperaturbereich:  
 Betriebstemperaturbereich:  
 Temperaturkonstanz:  
 Pumpe:  
 Doppelpumpe max. Förderleistung:  
 Max. Druck:  
 Heizleistung:  
 Temperatureinstellung / Auflösung:  
 Temperaturregler:  
 Timer mit Alarmfunktion  
 Sicherheitsklasse nach DIN 12876:  
 Betriebsspannung:  
 Abmessungen ( B\*T\*H ):  
 Gewicht:

### TC 150

ca. 30°C...150 °C  
 -50°C...150 °C (mit externer Kühlung)  
 ± 0,1 K  
 Doppelpumpe, zweistufig umschaltbar (min/max)  
 Druck 20 l/min Sog 18 l/min  
 Druck 0,3 bar Sog 0,2 bar  
 1,8 KW  
 digital / 0,1 K  
 Mikroprozessor gesteuerter PID Regler, einstellbare  
 Sollwertbegrenzung und Alarmschaltung  
 0 – 99,99 min  
 3  
 230V / 50 Hz  
 260 x 130 x 310 mm  
 5,0 kg

## Bad-/Umwälzthermostat TC 250

Der Bad- und Umwälzthermostat TC 250 ist entweder mit einem Stativ, einer verstellbaren Badbrücke oder einem Edelstahlbad ausgerüstet. Die Kühlschlange und der Außenverbraucheranschluss sind serienmäßig, bei Komplettierung mit einem Edelstahlbad gehört der Baddeckel zum Lieferumfang. Der Thermostat TC 250 verfügt über ein adaptives Regelsystem mit einem Programmgeber von 2 Sätzen zu je 10 Temperatur- Zeitsegmenten, einer RS 232 Schnittstelle und einem Externfühleranschluss. Übertemperatur- und Unterniveauschutz sorgen für die erforderliche Sicherheit. Die Standardgeräte sind mit einer zweistufigen Pumpensteuerung ausgerüstet. Der Thermostat TC 250 K hat dafür eine Kryosteuerung.



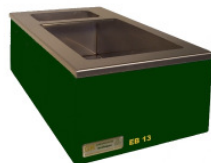
**TC 250**

### Technische Daten

|  |  |
|--|--|
| Arbeitstemperaturbereich:                    | ca. 30 °C ... 250 °C   |
| Betriebstemperaturbereich:                   | -60 °C ... 250 °C) (mit externer Kühlung)  |
| Temperaturregler:                            | adaptiver PID-Regler mit Einstellmöglichkeit für unterschiedliche Badmedien                      |
| Temperaturkonstanz nach DIN 12876-2:         | ±0,01 K ( bei 70°C in Wasser )   |
| Temperaturmessung:                           | Pt 100, linearisiert   |
| Temperaturanzeige:                           | digital auf Grafikdisplay  |
| Temperatureinstellung:                       | digital über Touch Panel   |
| Kryosteuerung:                               | Thermostat TC250 K   |
| Kalibrierung:                                | auf „SET“-Temperatur ( Standard 70 °C )  |
| Auflösung:                                   | 0,1 K  |
| Programmgeber:                               | 2 Sätze zu je 10 Temperatur-Zeitsegmenten<br>( Ablauf ist zeitbezogen )                          |
| Heizleistung:                                | 1,8 KW   |
| Pumpe:                                       | Doppelpumpe, zweistufig regulierbar (min/max)  |
| Doppelpumpe                                  | max. Förderleistung: Druck - 20 l/min                      Sog - 18 l/min                        |
|  | max. Druck: Druck - 0,3 bar                      Sog - 0,2 bar                                   |
| Netzanschluss:                               | 230 V 50/60 Hz   |
| Sicherheitsklasse nach DIN 12876:            | 3  |
| Interne Geräteüberwachung mit Fehlermeldung: | bei Unterniveau des Badmediums<br>bei Übertemperatur<br>bei Fühlerfehler<br>bei Elektronikfehler |
| Schnittstelle:                               | RS 232 (V.24)  |
| Externer Sensor:                             | Anschlussbuchse ( Pt 100 in Vierleiterschaltung )  |
| Abmessungen:                                 | 260 x 130 x 310mm / 170mm ab Badoberkante  |
| Gewicht:                                     | 5,0kg  |

## Zubehör für Thermostate

### Edelstahlbad



EB 13

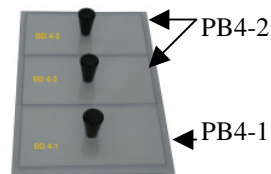


EB 23

### Polycarbonatbad



PB 8

Baddeckel PB  
BD4-1 und BD 4-2

### Badgefäße aus Edelstahl, ohne Baddeckel

| Bestell-Nr. | Typ   | Bezeichnung / nutzbare Badöffnung (BxTxH)       | einsetzbar für ...          |
|-------------|-------|---|-----------------------------|
| A-10816     | ETB 3 | 3 Liter Edelstahlbad / nur externe Temperierung | alle T - Thermostate        |
| A-10817     | ETB 5 | 5 Liter Edelstahlbad / 115 x 115 / 150 mm       | alle T - Thermostate        |
| A-10818     | EB 7  | 7 Liter Edelstahlbad / 230 x 75 / 150 mm        | alle T und TC - Thermostate |
| A-10819     | EB 13 | 13 Liter Edelstahlbad / 230 x 270 / 150 mm      | alle T und TC - Thermostate |
| A-10820     | EB 18 | 18 Liter Edelstahlbad / 230 x 270 / 200 mm      | alle T und TC - Thermostate |
| A-10821     | EB 23 | 23 Liter Edelstahlbad / 230 x 270 / 250 mm      | alle T und TC - Thermostate |

### Badgefäße aus Polycarbonat, ohne Baddeckel und ohne Tragplatte

Alle Polycarbonat Bäder **max. +100°C**

| Bestell-Nr. | Typ   | Bezeichnung / nutzbare Badöffnung (BxTxH)     | einsetzbar für ...   |
|-------------|-------|---|----------------------|
| A-10852     | PB 4  | 4 Liter Polycarbonatbad / 140 x 70 / 145 mm   | alle T - Thermostate |
| A-10853     | PB 6  | 6 Liter Polycarbonatbad / 140 x 140 / 145 mm  | alle T - Thermostate |
| A-10854     | PB 8  | 8 Liter Polycarbonatbad / 140 x 210 / 145 mm  | alle T - Thermostate |
| A-10855     | PB 10 | 10 Liter Polycarbonatbad / 140 x 280 / 145 mm | alle T - Thermostate |
| A-10856     | PB 12 | 12 Liter Polycarbonatbad / 140 x 350 / 145 mm | alle T - Thermostate |

### Weiteres Zubehör für Badthermostate

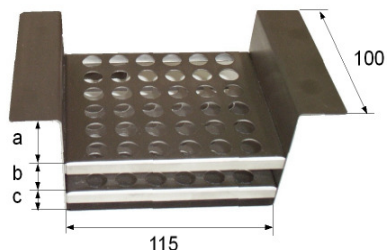
| Bestell-Nr. | Typ    | Bezeichnung / Merkmale              | einsetzbar für ...  |
|-------------|--------|-------------------------------------|---------------------|
| A-10752     | AH     | Ablasshahn                          | ETB3 bis EB23       |
| A-10838     | TF     | Temperaturfühler Pt100              | T 200, TC 250       |
| A-10839     | BD 3   | Baddeckel 3                         | ETB 3               |
| A-10840     | BD 5   | Baddeckel 5                         | ETB 5               |
| A-10841     | BD 4-1 | Baddeckel 4-1                       | PB4 – PB12          |
| A-10841     | BD 4-2 | Baddeckel 4-2                       | PB6 – PB12          |
| A-10842     | BD 7   | Baddeckel 7                         | EB 7                |
| A-10843     | BD 13  | Baddeckel 13                        | EB13 – EB23         |
| A-10844     | KE 1   | Kühlschlange                        | T 100, T 150, T 200 |
| A-10845     | AS     | Anschlussstück für Außenverbraucher | T 100, T 150, T 200 |
| A-10846     | BV     | Verstellbare Edelstahlbrücke        | TC 150, TC 250      |
| A-10847     | ST     | Verstellbares Stativ                | TC 150, TC 250      |
| A-10848     | SW     | Software für T 200, TC 250          | T 200, TC 250       |
| A-10849     | SK     | Schnittstellenkabel                 | T 200, TC 250       |
| A-10850     | KL     | Klemme                              | T 100, T 150, T 200 |
| A-10851     | HB     | Verstellbarer Hebeboden             | EB13 bis EB23       |



# Reagenzglasgestelle für Thermostatenbäder EB7-EB18; PB4 - PB12



A-10827...A-10836  
EB7...EB18



A-10767...A10771  
PB 4 - PB 12

| Bestell-Nr. | Typ        | Gestellmaß in mm |    |     | Aufnahme von Gefäßen |        | Anzahl pro Gerät max. einsetzb. Gestelle |      |      |       |       |     |      |      |
|-------------|------------|------------------|----|-----|----------------------|--------|--|------|------|-------|-------|-----|------|------|
|             |            | a                | b  | c   | St.                  | max. Ø | PB 4                                     | PB 6 | PB 8 | PB 10 | PB 12 | EB7 | EB13 | EB18 |
| A -10827    | RG 6.10,5  | 20               | 30 | 85  | 56                   | 10,5   |  |      |      |       |       | 1   | 4    |      |
| A -10828    | RG 6.11,5  | 15               | 20 | 80  | 56                   | 11,5   |  |      |      |       |       | 1   | 4    |      |
| A -10829    | RG 6.14,5  | 50               | 30 | 35  | 33                   | 14,5   |  |      |      |       |       | 1   | 4    |      |
| A -10830    | RG 6.18,5  | 50               | 30 | 35  | 18                   | 18,5   |  |      |      |       |       | 1   | 4    |      |
| A -10831    | RG 6.32    | 50               | 30 | 35  | 6                    | 32     |  |      |      |       |       | 1   | 4    |      |
| A -10832    | RG 16.10,5 | 20               | 30 | 105 | 56                   | 10,5   |  |      |      |       |       |     |      | 4    |
| A -10833    | RG 16.11,5 | 15               | 20 | 120 | 56                   | 11,5   |  |      |      |       |       |     |      | 4    |
| A -10834    | RG 16.14,5 | 50               | 30 | 75  | 33                   | 14,5   |  |      |      |       |       |     |      | 4    |
| A -10835    | RG 16.18,5 | 50               | 30 | 75  | 18                   | 18,5   |  |      |      |       |       |     |      | 4    |
| A -10836    | RG 16.32   | 50               | 30 | 75  | 6                    | 32     |  |      |      |       |       |     |      | 4    |
| A -10770    | RG18,5     | 33               | 25 | 17  | 20                   | 18,5   | 1  | 2    | 3    | 4     | 5     |     |      |      |
| A-10769     | RG14,5     | 33               | 25 | 17  | 25                   | 14,5   | 1  | 2    | 3    | 4     | 5     |     |      |      |
| A -10768    | RG 13,5    | 48               | 25 | 17  | 36                   | 13,5   | 1  | 2    | 3    | 4     | 5     |     |      |      |
| A -10767    | RG 11,5    | 33               | 25 | 17  | 36                   | 11,5   | 1  | 2    | 3    | 4     | 5     |     |      |      |
| A -10771    | RG 32      | 35               | 65 | 20  | 5                    | 32     | 1  | 2    | 3    | 4     | 5     |     |      |      |

## Temperierflüssigkeiten

| Bestell Nr. | Typ    | Bezeichnung / Merkmal                 |
|-------------|--------|---------------------------------------|
| K -14357    | TF 30  | Temperierflüssigkeit -30°C bis + 85°C |
| K -14358    | TF 60  | Temperierflüssigkeit -60°C bis + 5°C  |
| K -14359    | TF 100 | Temperierflüssigkeit -40°C bis +100°C |
| K -14360    | TF 140 | Temperierflüssigkeit 0°C bis +140°C   |
| K -14361    | TF 250 | Temperierflüssigkeit -30°C bis +250°C |

# Tisch-Kryostate bis -10 °C

## kleinste Baureihe



Produktbeispiel K 10 T 100

| Technische Daten               |       | K 10 T100   | K 10 T 200   |
|--------------------------------|-------|-------------|--|
| Temperaturbereich              | °C    | -10...+100  | -10...+100   |
| Temperaturkonstanz             | K     | 0,1         | 0,01   |
| Badvolumen                     | l     | 3           | 3  |
| Badöffnung                     | mm    | 135x105     | 135x105  |
| Badtiefe                       | mm    | 130         | 130  |
| Pumpe                          |       |             |  |
| Förderstrom max.               | l/min | 5           | 8  |
| Druck max.                     | bar   | 0,12        | 0,2  |
| Programmgeber                  |       | -           | 2 Sätze zu je 10 Temperatur-Zeitsegmenten (Ablauf ist zeitbezogen) |
| Temperaturanzeige              |       | LED         | digital über Grafikdisplay   |
| Auflösung                      | K     | 0,1         | 0,1  |
| Temperatureinstellung          |       | digital     | digital über Touch-Panel   |
| Auflösung                      |       | 0,1         | 0,1  |
| Sicherheitsklasse n. DIN 12876 |       | 3           | 3  |
| Schnittstelle                  |       | -           | RS232 (V.24)   |
| Anschluss Externfühler         |       | -           | Pt 100 in Vierleiterschaltung                                      |
| Heizleistung                   | KW    | 1           | 1,8  |
| Kälteleistung bei 0 °C         | W     | 130         | 130  |
| Netzspannung                   | V/Hz  | 230/50      | 230/50   |
| Abmessungen (BxTxH)            | mm    | 205x335x540 | 205x335x540  |
| Gewicht                        | kg    | ca. 17,5    | ca. 17,5   |

# Tisch-Kryostate bis -20 °C

**Baureihe K 21: Badvolumen 8 Liter  
Badtiefe 150 mm**

**Baureihe K 22: Badvolumen 10 Liter  
Badtiefe 200 mm**



**Produktbeispiel K 21 T 200**

| Technische Daten                  |       | K 21/K 22 T 100 | K 21/K 22 T 200  | K 21/K 22 TC 150 | K 21/K 22 TC 250  |
|-----------------------------------|-------|-----------------|--|------------------|---|
|                                   |       |                 | <b>T200K mit Kältesteuerung</b>  |                  | <b>TC250K mit Kältesteuerung</b>  |
| Temperaturbereich                 | °C    | -20...+100      | -20...+100<br>(...+200 mit T 200K)                                       | -20...+100       | -20...+100<br>(...+200 mit TC 250K)                                       |
| Temperaturkonstanz                | K     | 0,1             | 0,01   | 0,1              | 0,01  |
| Badvolumen                        | l     | 8 / 10          | 8 / 10   | 8 / 10           | 8 / 10  |
| Badtiefe                          | mm    | 150 / 200       | 150 / 200  | 150 / 200        | 150 / 200   |
| Badöffnung                        | mm    | 235 x 165       | 235 x 165  | 235 x 165        | 235 x 165   |
| Pumpe                             |       |                 |  |                  |   |
| Förderleistung: Druck/Sog         | l/min | 5 / --          | 8 / --   | 20 / 18          | 20 / 18   |
| Druck: Druck/Sog                  | bar   | 0,12 / --       | 0,2 / --   | 0,3 / 0,2        | 0,3 / 0,2   |
| Programmgeber                     |       | --              | 2 Sätze zu je 10<br>Temperatur-Zeitsegmenten<br>(Ablauf ist zeitbezogen) | --               | 2 Sätze zu je 10 Temperatur-<br>Zeitsegmenten (Ablauf ist<br>zeitbezogen) |
| Temperaturanzeige                 |       | LED             | digital auf Grafikdisplay  | LED              | digital auf Grafikdisplay   |
| Auflösung                         | K     | 0,1             | 0,1  | 0,1              | 0,1   |
| Temperatureinstellung             |       | digital         | digital über Touch-Paneel  | digital          | digital über Touch-Paneel   |
| Auflösung                         |       | 0,1             | 0,1  | 0,1              | 0,1   |
| Sicherheitsklasse n.<br>DIN 12876 |       | 3               | 3  | 3                | 3   |
| Schnittstelle RS 232              |       | --              | RS 232 (V.24)  | --               | RS 232 (V.24)   |
| Anschluss Externfühler            |       | --              | Pt 100 in Vierleiterschaltung  | --               | Pt 100 in Vierleiterschaltung   |
| Heizleistung                      | KW    | 1               | 1,8  | 1,8              | 1,8   |
| Kälteleistung bei 0 °C            | W     | 425             | 425  | 425              | 425   |
| bei -10 °C                        | W     | 100             | 100  | 100              | 100   |
| Netzspannung                      | V/Hz  | 230/50          | 230/50   | 230/50           | 230/50  |
| Abmessungen BxTxH/ K21            | mm    | 305x450x600     | 305x450x600  | 305x450x570      | 305x450x570   |
| Abmessungen BxTxH /K22            | mm    | 305x450x700     | 305x450x700  | 305x450x670      | 305x450x670   |
| Gewicht                           | kg    | ca. 32          | ca. 32   | ca. 35           | ca. 35  |

# Tisch-Kryostate bis -30 °C

**Baureihe K 31: Badvolumen 11 Liter**  
**Badtiefe 150 mm**

**Baureihe K 32: Badvolumen 15 Liter**  
**Badtiefe 200 mm**

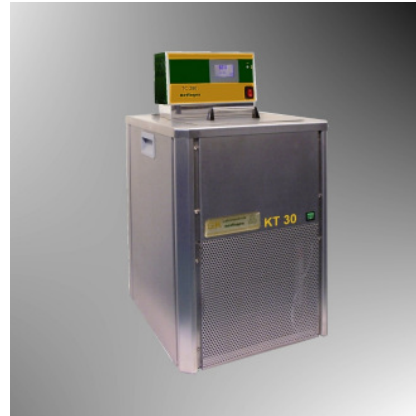


**Produktbeispiel K 32 T 100**

| Technische Daten               |       | K 31/32 T 100 | K 31/K 32 T 200  | K 31/K 32 TC 150 | K 31/K 32 TC 250   |
|--------------------------------|-------|---------------|--|------------------|--|
|                                |       |               | T200K mit Kältesteuerung   |                  | TC250K mit Kältesteuerung  |
| Temperaturbereich              | °C    | -20...+100    | -30...+100<br>(...+200 mit T 200K)                                 | -20...+100       | -30...+100<br>(...+200 mit TC 250K)                                |
| Temperaturkonstanz             | K     | 0,1           | 0,01   | 0,1              | 0,01   |
| Badvolumen                     | l     | 11 / 15       | 11 / 15  | 11 / 15          | 11 / 15  |
| Badtiefe                       | mm    | 150 / 200     | 150 / 200  | 150 / 200        | 150 / 200  |
| Badöffnung                     | mm    | 300 x 190     | 300 x 190  | 300 x 190        | 300 x 190  |
| Pumpe                          |       |               |  |                  |  |
| Förderleistung: Druck/Sog      | l/min | 5 / --        | 8 / --   | 20 / 18          | 20 / 18  |
| Druck: Druck/Sog               | bar   | 0,12 / --     | 0,2 / --   | 0,3 / 0,2        | 0,3 / 0,2  |
| Programmgeber                  |       | --            | 2 Sätze zu je 10 Temperatur-Zeitsegmenten (Ablauf ist zeitbezogen) | --               | 2 Sätze zu je 10 Temperatur-Zeitsegmenten (Ablauf ist zeitbezogen) |
| Temperaturanzeige              |       | LED           | digital auf Grafikdisplay  | LED              | digital auf Grafikdisplay  |
| Auflösung                      | K     | 0,1           | 0,1  | 0,1              | 0,1  |
| Temperatureinstellung          |       | digital       | digital über Touch-Paneel  | digital          | digital über Touch-Paneel  |
| Auflösung                      |       | 0,1           | 0,1  | 0,1              | 0,1  |
| Sicherheitsklasse n. DIN 12876 |       | 3             | 3  | 3                | 3  |
| Schnittstelle RS 232           |       | --            | RS 232 (V.24)  | --               | RS 232 (V.24)  |
| Anschluss Externfühler         |       | --            | Pt 100 in Vierleiterschaltung                                      | --               | Pt 100 in Vierleiterschaltung                                      |
| Heizleistung                   | KW    | 1             | 1,8  | 1,8              | 1,8  |
| Kälteleistung bei 0 °C         | W     | 500           | 500  | 500              | 500  |
| bei -10 °C                     | W     | 200           | 200  | 200              | 200  |
| Betriebsspannung               | V/Hz  | 230/50        | 230/50   | 230/50           | 230/50   |
| Abmessungen (BxTxH)            | mm    | 400x480x710   | 400x480x710  | 400x480x680      | 400x480x680  |
| Gewicht                        | kg    | ca. 40        | ca. 40   | ca. 42           | ca. 42   |

# Kryostate bis -40 °C

## Tischgeräte mit großem Badvolumen



### Produktbeispiel KT 30 TC 250

| Technische Daten               |       | KT T 100    | KT 10 T 200  | KT 30 TC 150 | KT 40 TC 250   |
|--------------------------------|-------|-------------|--|--------------|--|
|                                |       |             | <b>T200K mit Kältesteuerung</b>                                    |              | <b>TC250K mit Kältesteuerung</b>                                   |
| Temperaturbereich              | °C    | 0...+100    | -10...+100<br>(...+200 mit T 200K)                                 | -30...+100   | -40...+100<br>(...+200 mit TC 250K)                                |
| Temperaturkonstanz             | K     | 0,1         | 0,01   | 0,1          | 0,01   |
| Badvolumen                     | l     | 14          | 14   | 14           | 14   |
| Badöffnung                     | mm    | 210x270     | 210x270  | 210x270      | 210x270  |
| Badtiefe                       | mm    | 190         | 190  | 190          | 190  |
| Pumpe                          |       |             |  |              |  |
| Förderleistung: Druck/Sog      | l/min | 5 / --      | 8 / --   | 20 / 18      | 20 / 18  |
| Druck: Druck/Sog               | bar   | 0,12 / --   | 0,2 / --   | 0,3 / 0,2    | 0,3 / 0,2  |
| Programmgeber                  |       | --          | 2 Sätze zu je 10 Temperatur-Zeitsegmenten (Ablauf ist zeitbezogen) | --           | 2 Sätze zu je 10 Temperatur-Zeitsegmenten (Ablauf ist zeitbezogen) |
| Temperaturanzeige              |       | digital     | digital auf Grafikdisplay  | digital      | digital auf Grafikdisplay  |
| Auflösung                      | K     | 0,1         | 0,1  | 0,1          | 0,1  |
| Temperatureinstellung          |       | digital     | digital über Touch-Paneel  | digital      | digital über Touch-Paneel  |
| Auflösung                      |       | 0,1         | 0,1  | 0,1          | 0,1  |
| Sicherheitsklasse n. DIN 12876 |       | 3           | 3  | 3            | 3  |
| Schnittstelle                  |       | -           | RS 232 (V.24)  | --           | RS 232 (V.24)  |
| Anschluss Externfühler         |       | -           | Pt 100 in Vierleiterschaltung                                      | --           | Pt 100 in Vierleiterschaltung                                      |
| Heizleistung                   | KW    | 1           | 1,8  | 1,8          | 1,8  |
| Kälteleistung bei 0 °C         | W     | 250         | 300  | 450          | 550  |
| bei -10 °C                     | W     | --          | --   | 250          | 400  |
| Netzspannung                   | V/Hz  | 230/50      | 230/50   | 230/50       | 230/50   |
| Abmessungen (BxTxH)            | mm    | 400x450x730 | 400x450x730  | 400x450x700  | 400x450x700  |
| Gewicht                        | kg    | ca. 40      | ca. 40   | ca. 42       | ca. 42   |



# Kryostate bis -55 °C

Standgeräte mit großem Badvolumen  
und leistungsstarker Kältemaschine



Produktbeispiel KB 10 T 200

| Technische Daten                 |       | KB 10 T 150 | KB 30 T 200  | KB 40 TC 150 | KB 55 TC 250   |
|----------------------------------|-------|-------------|--|--------------|--|
|                                  |       |             | <b>T200K mit Kältesteuerung</b>                                    |              | <b>TC250K mit Kältesteuerung</b>                                   |
| Temperaturbereich                | °C    | -10...+100  | -30...+100<br>(...+200 mit T 200K)                                 | -40...+100   | -55...+100<br>(...+200 mit TC 250K)                                |
| Temperaturkonstanz               | K     | 0,1         | 0,01   | 0,1          | 0,01   |
| Badvolumen                       | l     | 22          | 22   | 22           | 22   |
| Badöffnung                       | mm    | 230x270     | 230x270  | 230x270      | 230x270  |
| Badtiefe                         | mm    | 250         | 250  | 250          | 250  |
| Pumpe                            |       |             |  |              |  |
| Förderleistung: Druck/Sog.       | l/min | 5 / --      | 8 / --   | 20 / 18      | 20 / 18  |
| Druck: Druck/Sog                 | bar   | 0,12 / --   | 0,2 / --   | 0,3 / 0,2    | 0,3 / 0,2  |
| Programmgeber                    |       | --          | 2 Sätze zu je 10 Temperatur-Zeitsegmenten (Ablauf ist zeitbezogen) | --           | 2 Sätze zu je 10 Temperatur-Zeitsegmenten (Ablauf ist zeitbezogen) |
| Temperaturanzeige                |       | LED         | digital auf Grafikdisplay  | LED          | digital auf Grafikdisplay  |
| Auflösung                        | K     | 0,1         | 0,1  | 0,1          | 0,1  |
| Temperatureinstellung            |       | digital     | digital über Touch-Paneel  | digital      | digital über Touch-Paneel  |
| Auflösung                        |       | 0,1         | 0,1  | 0,1          | 0,1  |
| Sicherheitsklasse nach DIN 12876 |       | 3           | 3  | 3            | 3  |
| Schnittstelle                    |       | -           | RS 232 (V.24)  | --           | RS 232 (V.24)  |
| Anschluss Externfühler           |       | -           | Pt 100 in Vierleiterschaltung                                      | --           | Pt 100 in Vierleiterschaltung                                      |
| Heizleistung                     | KW    | 1,8         | 1,8  | 1,8          | 1,8  |
| Kälteleistung bei 0 °C           | W     | 400         | 500  | 700          | 950  |
| bei -10 °C                       | W     | 200         | 350  | 600          | 800  |
| Netzspannung                     | V/Hz  | 230/50      | 230/50   | 230/50       | 230/50   |
| Abmessungen (BxTxH)              | cm    | 53,5x57x102 | 53,4x57x102  | 53,5x57x99   | 53,5x57x99   |
| Gewicht                          | kg    | ca. 95      | ca. 100  | ca. 102      | ca. 105  |

# Kryostate bis -75 °C

## Standgeräte

### mit leistungsstarker Kältemaschine



Produktbeispiel KB 75 TC 150

| Technische Daten               |       | KB 75 T 100 | KB 75 T 200  | KB 75 TC 150 | KB 75 TC 250  |
|--------------------------------|-------|-------------|--|--------------|---|
|                                |       |             | <b>T200K mit Kältesteuerung</b>  |              | <b>TC250K mit Kältesteuerung</b>  |
| Temperaturbereich              | °C    | -75...+100  | -75...+100<br>(...+200 mit T 200K)                                       | -75...+100   | -75...+100<br>(...+200 mit TC 250K)                                       |
| Temperaturkonstanz             | K     | 0,1         | 0,01   | 0,1          | 0,01  |
| Badvolumen                     | l     | 12          | 12   | 12           | 12  |
| Badöffnung                     | mm    | 230x180     | 230x180  | 230x180      | 230x180   |
| Badtiefe                       | mm    | 150         | 150  | 150          | 150   |
| Pumpe                          |       |             |  |              |   |
| Förderstrom. Druck/Sog         | l/min | 5 / --      | 8 / --   | 20 / 18      | 20 / 18   |
| Druck: Druck/Sog               | bar   | 0,12 / --   | 0,2 / --   | 0,3 / 0,2    | 0,3 / 0,2   |
| Programmgeber                  |       | --          | 2 Sätze zu je 10<br>Temperatur-Zeitsegmenten<br>(Ablauf ist zeitbezogen) | -            | 2 Sätze zu je 10 Temperatur-<br>Zeitsegmenten (Ablauf ist<br>zeitbezogen) |
| Temperaturanzeige              |       | LED         | digital auf Grafikdisplay  | LED          | digital auf Grafikdisplay   |
| Auflösung                      | K     | 0,1         | 0,1  | 0,1          | 0,1   |
| Temperatureinstellung          |       | digital     | digital über Touch-Paneel  | digital      | digital über Touch-Paneel   |
| Auflösung                      |       | 0,1         | 0,1  | 0,1          | 0,1   |
| Sicherheitsklasse<br>DIN 12879 |       | 3           | 3  | 3            | 3   |
| Schnittstelle RS 232           |       | --          | RS 232 (V.24)  | --           | RS 232 (V.24)   |
| Anschluss Externfühler         |       | --          | Pt 100 in Vierleiterschaltung  | --           | Pt 100 in Vierleiterschaltung   |
| Heizleistung                   | KW    | 1,8         | 1,8  | 1,8          | 1,8   |
| Kälteleistung bei 0 °C         | W     | 800         | 800  | 800          | 800   |
| bei -10 °C                     | W     | 500         | 500  | 500          | 500   |
| Netzspannung                   | V/Hz  | 230/50      | 230/50   | 230/50       | 230/50  |
| Abmessungen (BxTxH)            | cm    | 55x65,5x102 | 55x65,5x102  | 55x65,5x99   | 55x65,5x99  |
| Gewicht                        | kg    | ca. 100     | ca. 100  | ca. 100      | ca. 100   |

# Kreislaufkühler (FCKW-frei)



KK 6 TBE



KK 10



KK 60

|  | Temperaturbereich<br>°C | Kälteleistung in Watt |           | Abmessung BxTxH<br>cm | Pumpe<br>l/min / bar |
|--|-------------------------|-----------------------|-----------|-----------------------|----------------------|
|  |                         | bei 0 °C              | bei 15 °C |                       |                      |
| <b>Kreislaufkühler KK mit digitaler Temperaturanzeige und -einstellung, Temp.konstanz ± 0,5 K</b>            |                         |                       |           |                       |                      |
| KK 4-TBE   | -10...+40               | 200                   | 400       | 28x36x52              | 18 / 0,5             |
| KK 6-TBE   | -10...+40               | 300                   | 600       | 28x36x52              | 18 / 0,5             |
| KK 8-TBE   | -10...+40               | 420                   | 800       | 28x36x52              | 18 / 0,5             |
| <b>Kreislaufkühler KK mit digitaler Temperaturanzeige und -einstellung, Temp.konstanz ± 0,2 K</b>            |                         |                       |           |                       |                      |
| KK 6-TBC   | -10...+40               | 300                   | 600       | 28x36x52              | 18 / 0,5             |
| KK 8-TBC   | -10...+40               | 420                   | 800       | 28x36x52              | 18 / 0,5             |
| <b>Kreislaufkühler KK mit digitaler Temperaturanzeige und -einstellung, Temp.konstanz ± 0,5 K</b>            |                         |                       |           |                       |                      |
| KK 6   | -10...+40               | 300                   | 600       | 40x45x57              | 30 / 0,6             |
| KK 8   | -10...+40               | 420                   | 800       | 40x45x57              | 30 / 0,6             |
| KK 10  | -10...+40               | 500                   | 1000      | 40x45x57              | 30 / 0,6             |
| KK 12  | -10...+40               | 550                   | 1200      | 40x45x57              | 30 / 1,0             |
| KK 14  | -10...+40               | 600                   | 1400      | 40x45x67              | 30 / 1,0             |
| KK 20  | -10...+40               | 800                   | 2000      | 55x45x110             | 12 / 3,0             |
| KK 25  | -10...+40               | 1000                  | 2500      | 55x45x110             | 12 / 3,0             |
| KK 30  | -10...+40               | 1250                  | 3000      | 55x45x110             | 12 / 3,0             |
| KK 40  | -10...+40               | 1600                  | 4000      | 55x65x110             | 12 / 3,0             |
| KK 60  | -10...+40               | 2400                  | 6000      | 55x65x110             | 12 / 3,0             |
| KK 80  | -10...+40               | 3300                  | 8000      | 80x100x160            | 25 / 4,0             |
| KK 100   | -10...+40               | 3800                  | 10000     | 80x100x160            | 25 / 4,0             |
| <b>Kreislaufkühler KK mit analoger Temperatureinstellung und Kapillarrohrregelung, Temp.konstanz ± 2,0 K</b> |                         |                       |           |                       |                      |
| KK 4-TB  | -10...+40               | 200                   | 400       | 28x36x52              | 18 / 0,5             |
| KK 6-TB  | -10...+40               | 300                   | 600       | 28x36x52              | 18 / 0,5             |
| KK 8-TB  | -10...+40               | 420                   | 800       | 28x36x52              | 18 / 0,5             |

Auf Anfrage sind andere Pumpenleistungen möglich.

Netzspannung: bis KK 20: 230 V, ab KK 30: 400 V

Sonderzubehör ab KK 20: Heizung mit 2000 W Leistung, Fernbedienung, Differenztemperaturregelung



**Vertrieb - Sales**

**Qualität in der Labortechnik aus Sachsen**  
**Quality in laboratory technology from Saxony**

Die Labortechnik medingen ist ein Unternehmen der GK Sondermaschinenbau GmbH

Labortechnik medingen – is a company of the GK Sondermaschinenbau GmbH